

小平・村山・大和衛生組合

エコプラザ

スリーハーモニー News

No.4

令和2年10月発行

《今回の主な内容》

- 容器包装プラスチック処理の流れ
- 操業状況

「エコプラザ スリーハーモニー」は、小平市、東大和市、武蔵村山市の3市の家庭などから排出されるペットボトルと容器包装プラスチックの選別・圧縮・梱包及び保管を行う資源物中間処理施設です。



容器包装プラスチック処理の流れ

エコプラザ スリーハーモニーでは、市民の皆様から収集した資源物を高い品質で再生利用が出来るように選別をしています。今回は、そのための設備と、処理の流れを説明します。

- 収集車の動き
- 処理の動き
- 環境対策

VOC 揮発性有機化合物 (Volatile Organic Compounds) の略称で、塗料、印刷インキ、接着剤、洗浄剤、ガソリン、シンナーなどに含まれるトルエン、キシレン、酢酸エチルなどが代表的な物質。



入口計量器で重さを測定。



貯留ピットから供給コンベヤへ。



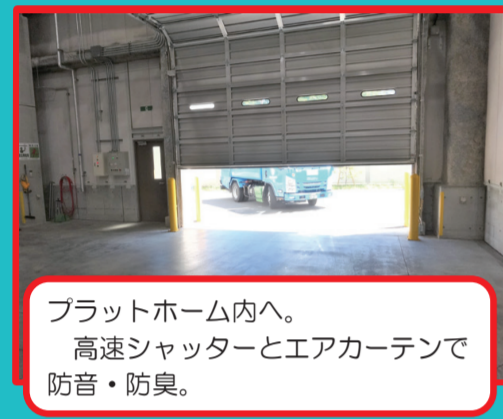
破袋機で袋を破ります。



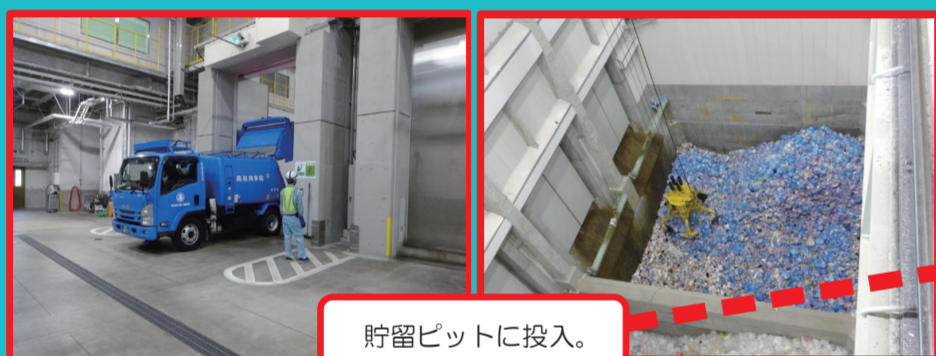
VOC系除じん機
まずは、圧縮梱包機(D)から出たVOC系の粉じんを除去。



VOC除去装置
次に、VOCを除去装置の光触媒で分解し、キレイな空気に。



プラットフォーム内へ。
高速シャッターとエアカーテンで防音・防臭。



貯留ピットに投入。



VOC系脱臭装置
さらに、脱臭装置(活性炭)で二オキを除去してから排気します。



比重選別機用送風機

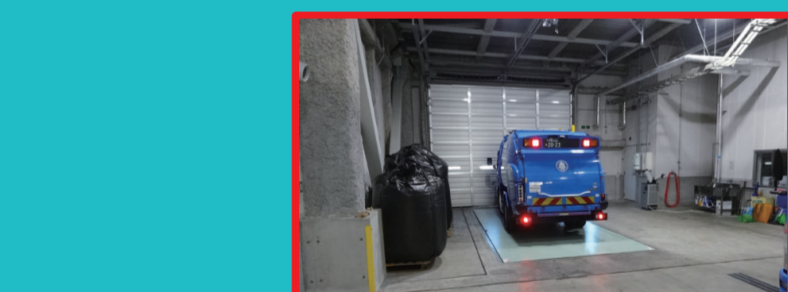


ここから内部が見えます。

比重選別機(風力選別)
風の力(比重選別機用送風機)で、軽量系プラと重量系プラに選別。



軽量系プラ手選別コンベヤ
手作業で不適物を除去。



プラットフォームから出る前の計量も、シャッターを開けて行います。



圧縮梱包機で、
運搬しやすいよう
“ペール化”します。

ペール
回収された容器
包装プラスチックを圧縮してひとかたまりにしたもの



ペールを貯留ヤードに保管。



積込作業等は必ずシャッターを開けて行います。

リサイクル工場へ。
ペール化した容器包装プラスチックは、リサイクル工場に運ばれ、新しいものに生まれ変わります。



重量系プラ手選別コンベヤ
手作業で不適物を除去。



手作業で選別した不適物・有害物
これらは不燃・粗大ごみ処理施設へ運搬しています。

選別の仕方を手選別室の見やすいところに表示しています。

● 操業状況

1. 容器包装プラスチック・PETボトルの搬入量

	搬入日数	小平市				東大和市				武蔵村山市				3市合計			
		容器包装プラスチック		PETボトル		容器包装プラスチック		PETボトル		容器包装プラスチック		PETボトル		容器包装プラスチック		PETボトル	
		搬入量(kg)	車両台数	搬入量(kg)	車両台数	搬入量(kg)	車両台数	搬入量(kg)	車両台数	搬入量(kg)	車両台数	搬入量(kg)	車両台数	搬入量(kg)	車両台数	搬入量(kg)	車両台数
4月	22	194,380	366	48,790	168	85,700	151	14,340	56	76,240	63	15,650	15	356,320	580	78,780	239
5月	21	199,440	357	56,950	190	78,190	141	18,230	62	72,280	53	19,040	17	349,910	551	94,220	269
6月	22	191,680	360	56,040	186	82,180	147	17,670	61	80,780	63	18,020	16	354,640	570	91,730	263
7月	23	199,040	362	56,700	176	81,710	142	16,890	58	71,490	51	22,780	21	352,240	555	96,370	255
8月	21	180,190	336	58,190	173	80,550	148	21,060	68	62,900	47	15,750	14	323,640	531	95,000	255
合計	109	964,730	1,781	276,670	893	408,330	729	88,190	305	363,690	277	91,240	83	1,736,750	2,787	456,100	1,281

※令和2年4月～8月まで

2. ベール成形品・残さ等の搬出量

	容器包装プラスチック		PETボトル		可燃残さ		不燃残さ・禁忌品		総合計	
	搬出量(kg)	車両台数	搬出量(kg)	車両台数	搬出量(kg)	車両台数	搬出量(kg)	車両台数	搬出量(kg)	車両台数
4月	271,830	36	61,430	9	60,730	192	1,580	16	393,990	237
5月	304,190	40	66,760	9	62,970	194	1,510	19	435,430	262
6月	313,090	41	83,370	11	66,570	195	1,310	22	464,340	269
7月	304,180	41	80,910	11	70,220	195	1,380	23	456,690	270
8月	269,150	37	73,080	10	56,550	188	1,370	21	400,150	256
種別計	1,462,440	195	365,550	50	317,040	964	7,150	101	2,150,600	1,294

※令和2年4月～8月まで

3. 展開検査結果（令和2年3月実施）

エコプラザ スリーハーモニーの適正な運営維持と、資源物が適切に分別されているかの確認のため、搬入される容器包装プラスチック及びペットボトルの分別状況を調査しています。

◆容器包装プラスチック	小平市				東大和市				武蔵村山市				
	3/9AM実施		3/9PM実施		3/9AM実施		3/10PM実施		3/11AM実施		3/11PM実施		
	数量	含有率(%)	数量	含有率(%)	数量	含有率(%)	数量	含有率(%)	数量	含有率(%)	数量	含有率(%)	
袋の状態	試料	70袋	※計量せず	70袋	※計量せず	70袋	※計量せず	70袋	※計量せず	70袋	※計量せず	70袋	※計量せず
	著しく長いもの	0袋	0.00	0袋	0.00	0袋	0.00	0袋	0.00	0袋	0.00	0袋	0.00
	著しく重いもの（概ね1kg以上）	0袋	0.00	0袋	0.00	5袋	7.14	0袋	0.00	0袋	0.00	0袋	0.00
	異物入りが明らかなもの	0袋	0.00	0袋	0.00	1袋	1.43	0袋	0.00	0袋	0.00	0袋	0.00
	異物入り計	0袋	0.00	0袋	0.00	6袋	8.57	0袋	0.00	0袋	0.00	0袋	0.00
展開検査	試料	40kg	70kg	50kg	70kg	40kg	50kg	30kg	80kg	40kg	50kg	30kg	80kg
	電池類	0kg	0.00	0.21kg	0.30	0kg	0.00	0.35kg	0.50	0kg	0.00	0.35kg	0.50
	ライター・スプレー缶・ガスボンベ類	0kg	0.00	0kg	0.00	0.13kg	0.26	0kg	0.00	0kg	0.00	0kg	0.00
	缶・ビン類	0.02kg	0.05	0.29kg	0.41	0.10kg	0.20	0.09kg	0.13	0.08kg	0.20	0kg	0.00
	その他不燃性の非資源化対象物	0.06kg	0.15	3.60kg	5.14	1.02kg	2.04	0.43kg	0.61	0kg	0.00	0kg	0.00
	可燃性の非資源化対象物	1.07kg	2.68	2.62kg	3.74	1.60kg	3.20	4.10kg	5.86	0.99kg	2.48	1.13kg	2.26
	内容物のあるもの・汚れているもの	1.20kg	3.00	1.88kg	2.69	4.50kg	9.00	1.34kg	1.91	0.53kg	1.33	0.88kg	1.76
	ラベル等がついているもの	0kg	0.00	0kg	0.00	0kg	0.00	0kg	0.00	2.60kg	6.50	2.92kg	5.84
	異物・不適物入り計	2.35kg	5.88	8.60kg	12.29	7.35kg	14.70	6.31kg	9.01	4.20kg	10.50	4.93kg	9.86



容器包装プラスチックの展開検査



内容物や汚れが残っている容器包装プラスチック

● 資源物中間処理施設運営連絡会について

新型コロナウイルス感染症拡大防止対策のため、予定されていた令和2年3月、5月、7月の運営連絡会は中止といたしました。

● 見学の受け入れは休止中です。

施設では、新型コロナウイルス感染症拡大防止対策のため、特別な勤務体制で操業しています。

また、見学者への感染防止のため、現在、受け入れを行っていません。再開の時期など詳しいことは下記までお問い合わせください。

小平・村山・大和衛生組合 計画課

Tel 042-341-4345 土・日・祝を除く 8:30~17:15

施設案内図



発行元 小平・村山・大和衛生組合 〒187-0033 小平市中島町2番1号

Tel 042-341-4345 Fax 042-343-5374

e-mail: info@kmy-eiseikumiai.jp

小平・村山・大和衛生組合

検索